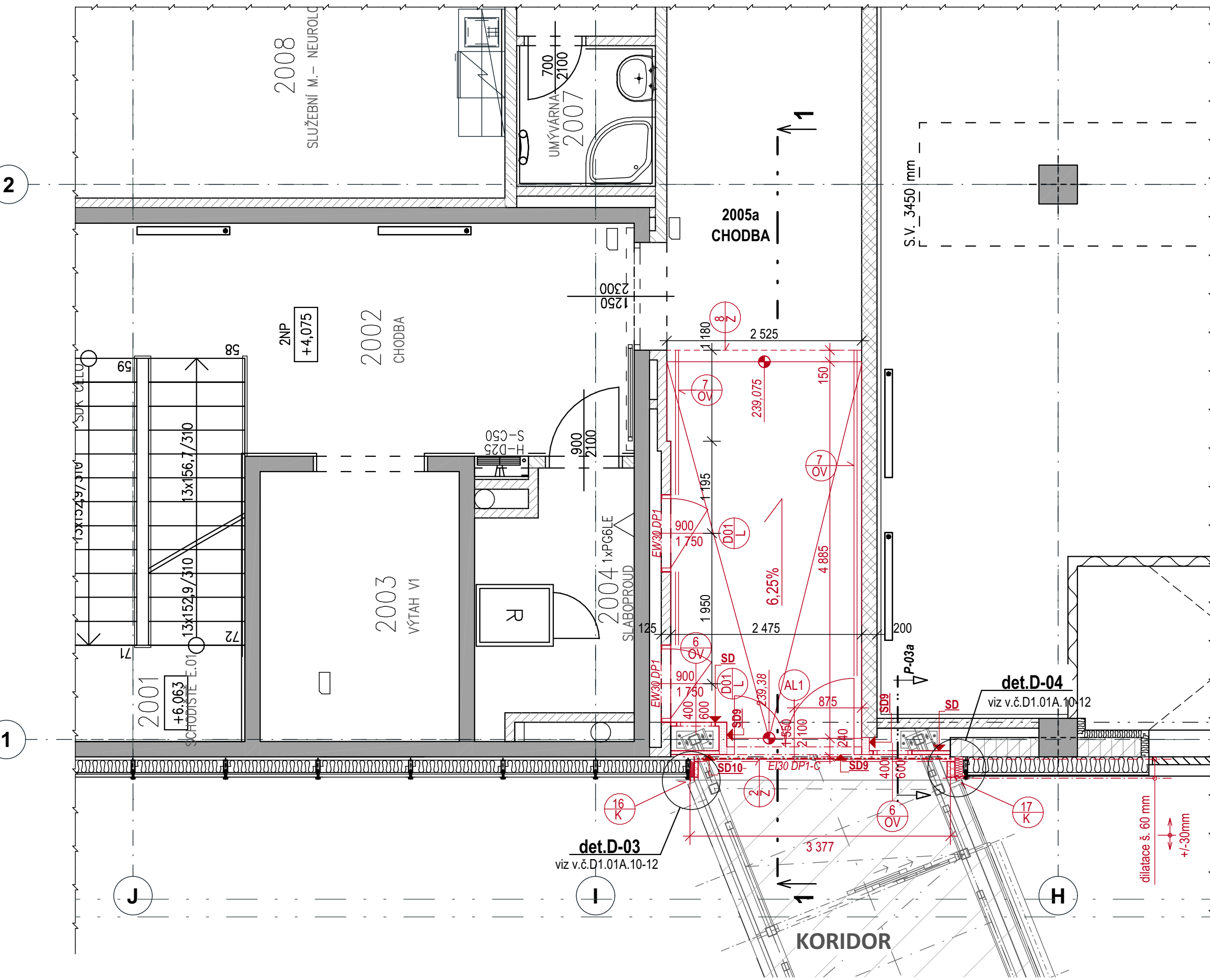


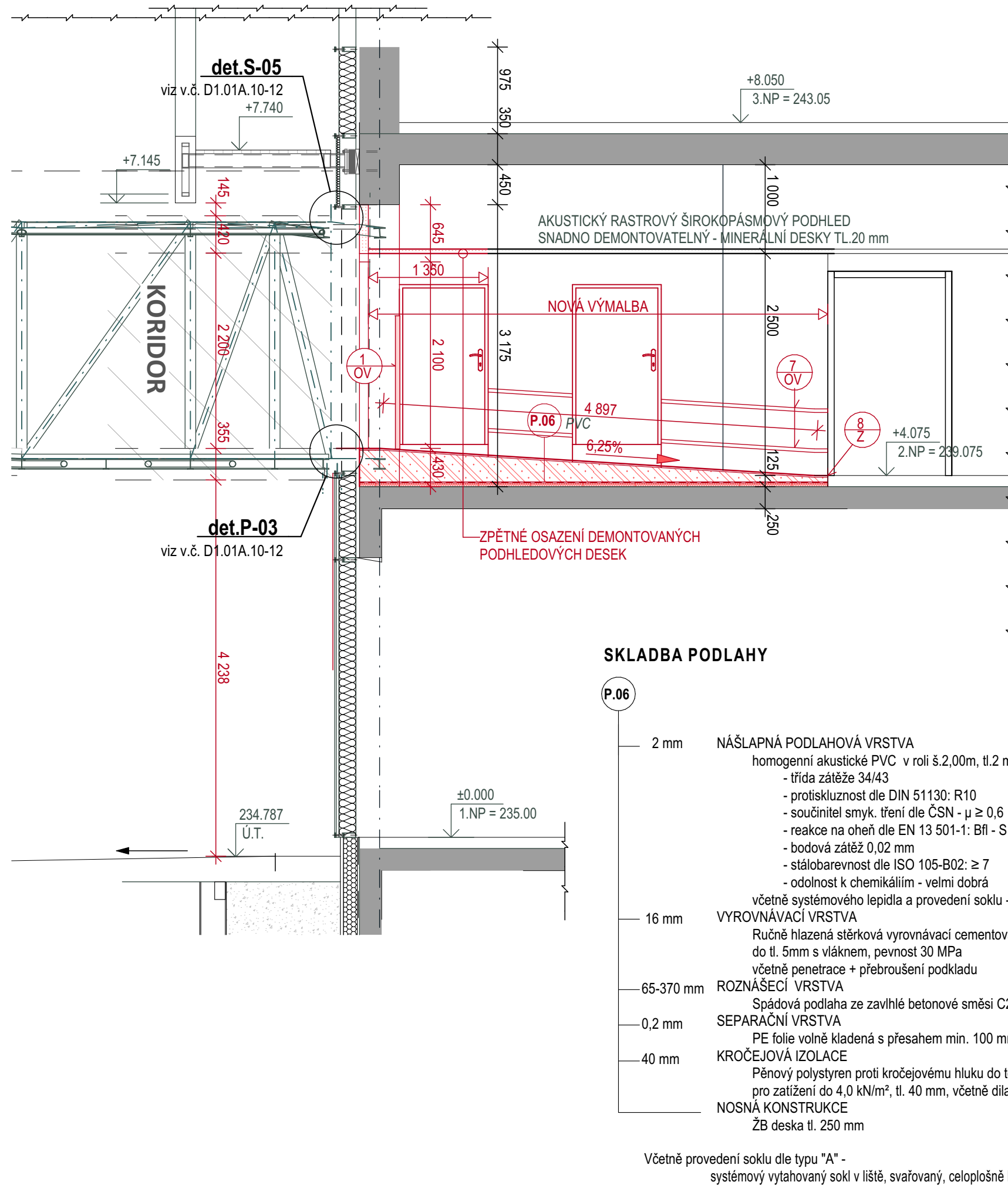
PŮDORYS 2.NP

1:50



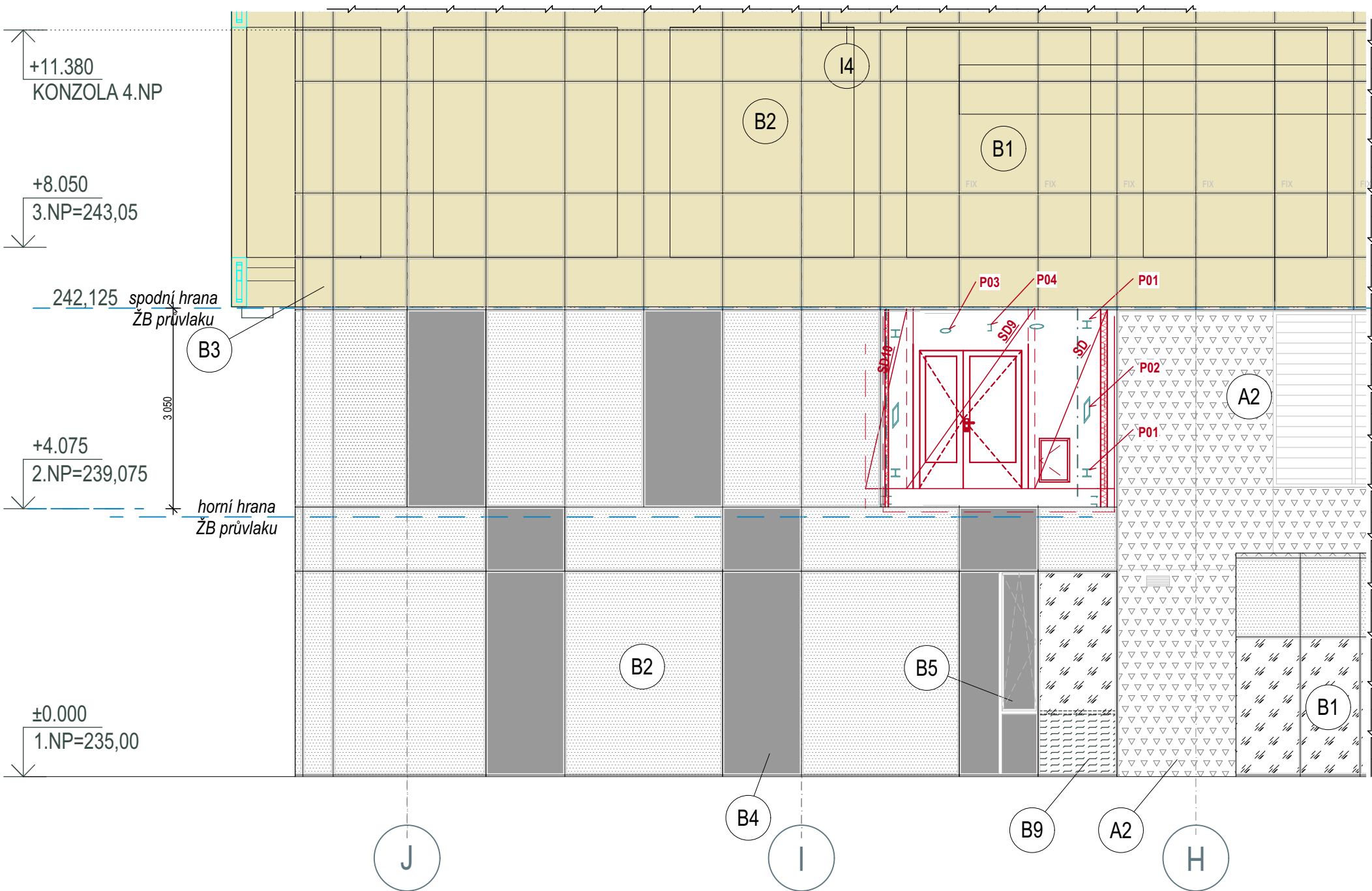
ŘEZ 1

1:50



POHLED

1:75



SPECIFIKACE SDK

SD9	SÁDROKARTONOVÁ PŘÍČKA S POŽÁRNÍ ODOLNOSTÍ EI 60 DP1 OBOUSTRANNĚ DVOJITĚ OPLÁŠTĚNÁ NA OCELOVÉ KONSTRUKCI VČETNĚ IZOLACE Z MINERÁLNÍ VLNÝ TL 40 mm - 40 kg/m3 opláštění - 2x sdk protipožární vysokopevnostní desky tl. 12,5 mm kovová konstrukce - R-CW75 á 625 mm
SD10	SÁDROKARTONOVÁ STĚNA ŠACHTY S POŽÁRNÍ ODOLNOSTÍ EI 60 DP1 JEDNOSTRANNĚ JEDNODUŠĚ OPLÁŠTĚNÁ NA OCELOVÉ KONSTRUKCI opláštění - 1x sdk protipožární desky tl. 15 mm kovová konstrukce - R-CW50, L 30/30 á pod.
SD	SÁDROKARTONOVÁ ZÁKRYTOVÁ KONSTRUKCE TZB ROZVODŮ JEDNOSTRANNĚ JEDNODUŠĚ OPLÁŠTĚNÁ NA OCELOVÉ KONSTRUKCI opláštění - 1x sdk desky tl. 15 mm kovová konstrukce - R-CW50, L 30/30 á pod.

POVRCHOVÁ ÚPRAVA SDK:

- VYSOCE KVALITNÍ BAREVNÝ POLYURETANOVÝ AKRYLOVÝ LAK MATNÝ  
ODOLNÝ PROTI POSKRABÁNÍ, ODĚRU A ÚDERŮM. PEVNÝ A CELISTVÝ  
POVRCH, DIFUZNÍ, ODOLNÝ PROTI ČISTÍCÍM PROSTŘEDKŮM,  
ODĚR ZA MOKRA DLE DIN EN 13 300:  
TRÍDA 1. BAREVNOST DLE PD INTERIERU  
VE SKLADBĚ:  
1x PENETRAČNÍ NÁTĚR NA SAVÉ PODKLADY  
2x VRCHNÍ NÁTĚR NEREDĚNÝ

POZN.

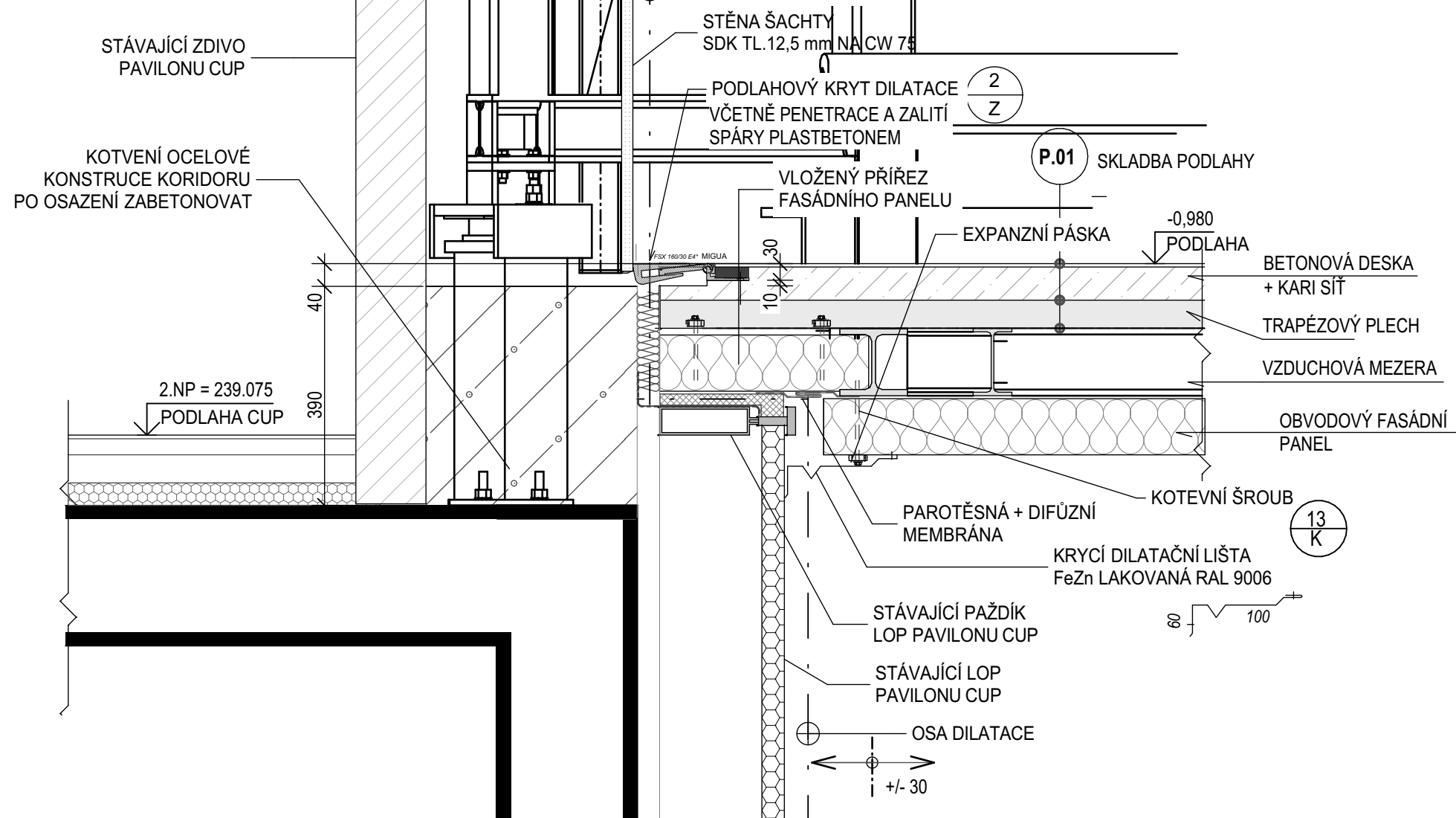
REVIZNÍ DVÍŘKA OSAZENA VE VÝŠCE 100 mm NAD PODLAHOU

VČETNĚ ZAPRACOVÁNÍ PROSTUPŮ:

- P01 OPRACOVÁNÍ PROSTUPU OK - prof. HEB/HEA120 - 4 ks
- P02 OPRACOVÁNÍ PROSTUPU OK DIAGONÁLY - prof. 80/80 - 2 ks
- P04 OPRACOVÁNÍ PROSTUPU OK - prof. U100 - 1 ks
- P03 OPRACOVÁNÍ PROSTUPU OK DIAGONÁLY - prof. TR 70 - 2 ks

DETAIL - "P-03a"

M 1:10



LEGENDA PLOCH

- B1 CELOPROSKLENÝ LEHKÝ OBVODOVÝ PLÁŠŤ (LOP) - PRŮHLÉDNÉ "OKENNÍ" ČÁSTI, HLINÍKOVÝ SLOUPKO-PRÍČKOVÝ FASÁDNÍ SYSTÉM S PRERUŠENÝM TEPELNÝM MOSTEM, S VIDITELNÝMI PŘÍTLAČNÝMI LIŠTAMI ZASKLENÍ: IZOLAČNÍ TROJSKLO ČÍRE BARVA RÁMŮ: ANTRACITOVÁ, RAL 7016
- B2 LOP - NEPRŮHLÉDNÉ SKLENĚNÉ SMALTOVANÉ ČÁSTI, HLINÍKOVÝ SLOUPKO-PRÍČKOVÝ FASÁDNÍ SYSTÉM S PRERUŠENÝM TEPELNÝM MOSTEM, S VIDITELNÝMI PŘÍTLAČNÝMI LIŠTAMI, ZASKLENÍ IZOLAČNÍM DVOJSKLEM SMALTOVANÝM NA TŘETÍ POZICI Z EXTERIERU BARVA RÁMŮ: ANTRACIT, RAL 7016 BARVA SMALTOVANÉHO SKLA: GRAFIT, RAL 7023
- B4 LOP - FASÁDNÍ KOMPOZITNÍ SENDVIČOVÁ DESKA Z HLINÍKOVÝCH PLECHŮ S VLOŽENÝM NEHOŘLAVÝM MINERÁLNÍM JÁDREM, LEPENÁ NA AL OKENNÍ RÁMY BARVA: ŽLUTÁ, RAL 1023
- B5 LOP - FASÁDNÍ KOMPOZITNÍ SENDVIČOVÁ DESKA Z HLINÍKOVÝCH PLECHŮ S VLOŽENÝM NEHOŘLAVÝM MINERÁLNÍM JÁDREM, DESKA LEPENÁ NA AL OKENNÍ RÁMY, S VLOŽENÝM OKENNÍM PRVKEM BARVA: ŽLUTÁ, RAL 1023

LEGENDA HMOT

STÁVAJÍCÍ KONSTRUKCE

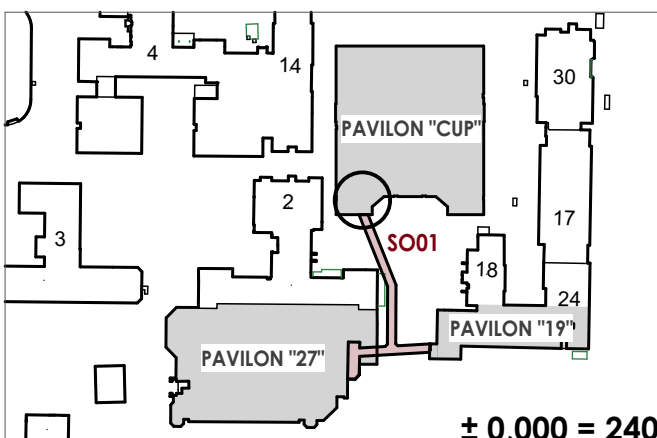
- ŽELEZOBETONOVÉ KONSTRUKCE MONOLITICKÉ
- KONSTRUKCE Z NEZNÁMÉHO MATERIÁLU
- ZDĚNÉ KONSTRUKCE Z KERAMICKÝCH BLOKŮ NA MVC - PŘEDPOKLÁDANÉ
- ZDĚNÉ KONSTRUKCE Z KERAMICKÝCH DUTÝCH CIHEL
- ZDĚNÉ KONSTRUKCE Z PLNÝCH CIHEL NA MVC
- ZDĚNÉ KONSTRUKCE Z KERAMICKÝCH AKUSTICKÝCH CIHEL NA MVC, R<sub>w</sub> = 53 dB
- ZDĚNÉ KONSTRUKCE Z PÓROBETONOVÝCH TVÁRNIC
- SÁDROKARTONOVÉ KONSTRUKCE
- TEPELNÁ IZOLACE NA BÁZI MINERÁLNÍ VLNÝ
- TEPELNÁ IZOLACE NA BÁZI EPS

NOVÉ KONSTRUKCE

- ROZNÁŠECÍ PODLAHOVÁ VRSTVA  
Spádová podlaha ze zavíhlé betonové směsi C25/30, spád 6,25%.
- SÁDROKARTONOVÉ KONSTRUKCE  
- podrobná specifikace viz tabulka SDK
- VÝPLŇ DILATAČNÍ SPÁRY - TEPELNÁ IZOLACE NA BÁZI MINERÁLNÍ VLNÝ - λ = 0,039
- PŘÍŘEZY ZE SENDVIČOVÉHO FASÁDNÍHO PANELU S VÝPLNÍ Z MINERÁLNÍ VLNÝ TL 50 mm, 100 mm V ŠÍŘI 220 mm, RAL 9006 (DTTO JAKO FASÁDA KORIDORU)

POZNÁMKY

- STÁVAJÍCÍ ZDIVO BUDE VYSPRAVENO Z cca 10% CELKOVÉ PLOCHY A OPATŘENO SÁDROVOU OMÍTKOU TL. 15 mm.
- PO SKONČENÍ STAVEBNÍCH ÚPRAV BUDOU PROVEDENY VÝMALBY STĚN VYSOCE KVALITNÍM BAREVNÝ POLYURETANOVÝM AKRYLOVÝM LAKEM MATNÝM - OTTO JAKO STÁVAJÍCÍ ROZSAH BUDE URČEN NA MÍSTĚ - PŘEDPOKLAD V ROZSAHU PŮDORYSNÉ PLOCHY DOTČENÉ STAVEBNÍMI ÚPRAVAMI
- NOVÉ PŘÍČKY BUDOU ZALOŽENY NA HRUBÉ PODLAZE PŘED PROVÁDĚNÍM NÁŠLAPNÝCH VRSTEV A BUDOU PROVEDENY NA CELOU VÝŠKU PODLAŽÍ.
- DILATAČNÍ SPÁRY BUDOU UTĚSNĚNY PRŮŽNOU VLOŽKOU , NA HRANICI POŽÁRNÍCH ÚSEKŮ S PO ODOLNOSTÍ DLE TZ PBŘ.
- PROJEKTANT VYCHÁZEL Z DOKUMENTACE ZAPŮJČENÉ INVESTOREM A VIZUÁLNÍCH PROHLÍDEK S LOKÁLNÍM DOMĚŘENÍM ROZSAHU NUTNĚM PRO ZPRACOVÁNÍ DOKUMENTACE.
- ZHOTOVITEL JE POVINEN ZMĚNY A ÚPRAVY KONSULTOVAT S PROJEKTANTEM.
- ZHOTOVITEL JE POVINEN SKUTEČNÉ ROZMĚRY A STAV ZKONTROLOVAT NA STAVBĚ.



TABULKA REVIZÍ			
REVIZE	POPIS REVIZE	DATUM	VYPRACOVAL
NAŘÍZAVÝ			
NPK, a.s., Pardubická nemocnice, Nadzemní koridor			CHVÁLEK ATELIER
Dokumentace k provedení stavby			
HLAVNÍ PROJEKTANT Ing. Dalibor Staněk Ing. arch. Martin Chválek, MBA	ARCHITEKT Ing. arch. Martin Chválek, MBA	PROJEKTANT Ing. Dalibor Staněk	VYPRACOVAL Iva Šatolová
OBJEDNATEL Pardubický kraj, Komenského náměstí 125, 532 11 Pardubice	STUPEŇ DPS	DATUM 05/2024	CHVÁLEK ATELIER s.r.o. Kobylarská 164/12 200 00 ČERÁPKA tel: 999 493 280 email: info@chvalkatelieri.cz
STAVEBNÍ OBJEKT D1 02A Spojovací koridor I	ČASŤ D1.01A.10 Architektonicko-stavební řešení	ŠKÉRA 1:50	FORMÁT A4 8 A4
NÁZEV VÝKRESU Stavební úpravy v pavilonu CUP - nový stav			ARCHIVNÍ ČÍSLO 23-033-5 ČÍSLO VÝKRESU D1.01A.10-12b
TENTO DOKUMENT JE MAJETKEM SPOLEČNOSTI CHVÁLEK ATELIER s.r.o., BEZ PŘEBNĚHO SVOLENÍ OPOVĚDNĚHO ZASTUPCE FIRMY CHVÁLEK ATELIER s.r.o. NEMÁ ŽÁDNÝ DOKUMENT KOPÍROVANÝ, POUŽITÝ NEBO PŘEDÁNÝ TŘETÍ OCELOVÁ K DLUŽNÍKŮM			REVIZE R00